

## Keuze uit de aanwinsten

Afb. 1. Kan van porselein, beschilderd in onderglazuurblauw met landschappen. H. 17,8 cm, Diam. 12,4 cm. JAPAN, ARITA, 2de helft 17de eeuw.

*Opm.*: De kan vertoont in twee van de drie vakken een landschap met vogels, in het derde een landschap met twee figuren. Tussen de vakken en langs de mondrand ranken met bloemen en bladeren.

*Herk.*: Kunsthandel J. Denijs, Amsterdam. Aankoop 1984 (inv.nr. 1984-23).

Afb. 2. Schotel van aardewerk, beschilderd in blauw. Diam. 50 cm.

DELFT, 2de kwart 18de eeuw.

*Opm.*: De ranken met putti tegen een blauwe fond op de rand zijn verwant aan een dergelijke versiering op een 1736 gedateerde spiegelijst van Delfts aardewerk in de verzameling (inv.nr. N.M. 12400-95).

*Herk.*: Kunsthandel S. Stodel, Londen-Amsterdam. Aankoop 1984 (inv.nr. 1984-27).

Afb. 3 en omslag. Groep van porselein met herder en herderin in een prieel. H. 32,1 cm, Br. 22,2 cm, D. 17 cm.

FRANKENTHAL, model van JOHANN WILHELM LANZ, ca. 1760. Gemerkt met leeuw in onderglazuurblauw.

*Opm.*: Het blaasinstrument, dat de herder in zijn handen hield, is verloren gegaan. Andere exemplaren van deze groep bevinden zich in de Pauls-Eisenbeiss-Stiftung in het Hist. Mus. te Bazel (Hans Lanz, *Porzellan des 18. Jahrhunderts im Kirschgarten*, Basel, Hist. Mus. 1977, afb. 45), in het Reiss-Museum te Mannheim en in een part. verz. te Frankenthal (S. Ducret, *Deutsches Porzellan und deutsche Fayencen*, Baden-Baden 1962, p. 220, afb. 87). Van de vier nu bekende exemplaren is het Amsterdamse stuk het best bewaard gebleven en ook het rijkst beschilderd en verguld. Bij alle exemplaren heeft het prieel in de oven min of meer geleden. Het is mogelijk dat Johann Friedrich Lück, een medewerker van Lanz, aan het modelleren van deze groep heeft meegewerkt, waarbij dan het prieel van zijn hand zou kunnen zijn. De herderin komt zeer overeen met Lanz' herderin met lam (F. H. Hofmann, *Frankenthaler Porzellan*, München 1911, I, Taf. 2, nr. 2). *Litt.*: *Weltkunst* 45 (1975), Heft 20a, p. 1750 (afb.).

*Herk.*: Kunsthandel J. Nicolier, Parijs; Kunsthandel A. van der Meer, Amsterdam. Aankoop 1984 (inv.nr. 1984-30).

Afb. 4. Bord van porselein met botanisch decor. Diam. 24,3 cm.

BERLIN, Königliche Porzellan Manufaktur, ca. 1825-30.

Merken: scepter in onderglazuurblauw, KPM onder adelaar in violet, 32 ingestempeld.

*Opm.*: Op de achterkant staat in zwart: *Pongamia glabra/Grandes Indes*. De rand is beschilderd met een tak met bladeren in bruin op beige fond. De plant op de spiegel is geschilderd in groen, paars en geel op lila fond. Dit bord behoort samen met de afb. 5 en 6 tot een reeks van zes borden, waarvan één zich nu in het Berlin Museum te Berlijn bevindt en twee nog bij de hionder genoemde kunsthandel. Zij zijn zeer verwant aan de borden van een servies met exotische planten, dat in 1806/1807 in Berlijn voor Joséphine de Beauharnais, de vrouw van Napoleon, werd vervaardigd. Dit servies had echter fraise randen en geen versiering tussen de beide gouden biezen, die rand en spiegel van elkaar

scheiden (cf. tent.cat. *Pflanzen auf Porzellan*, Schloß Charlottenburg, Berlin 1979, p. 65 e.v., Farbtaf. 3). De planten op dit vroege servies zijn voor het merendeel gecopieerd naar prenten naar P.-J. Redouté in E.-P. Ventenat, Jardin de la Malmaison, Paris 1803/05.  
*Herk.*: Kunsthandel Kr. Ebner von Eschenbach, Berlijn. Aankoop 1983 (inv.nr. 1983-40a).

Afb. 5. Bord van porselein met botanisch decor.

Diam. 24,5 cm.

BERLIJN, Königliche Porzellan Manufaktur, ca. 1825-30.

Merken: scepter in onderglazuurblauw, KPM onder adelaar in violet, 32 ingestempeld.

*Opm.*: Op de achterkant staat in zwart: *Antirrhinum triornithophorum*/*Amérique méridionale*. De rand is beschilderd met een tak met bladeren in bruin op beige fond. De plant op de spiegel is geschilderd in groen, paars en geel op crème fond. Zie verder de opm. bij afb. 4.

*Herk.*: Kunsthandel Kr. Ebner von Eschenbach, Berlijn. Aankoop 1983 (inv.nr. 1983-40b).

Afb. 6. Bord van porselein met botanisch decor.

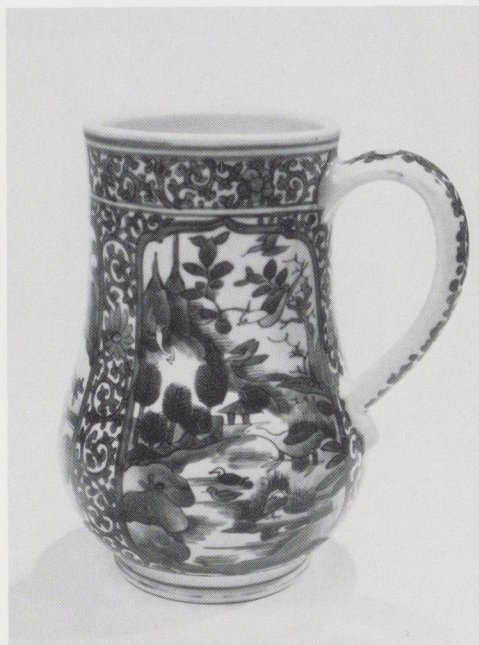
Diam. 24,5 cm.

BERLIJN, Königliche Porzellan Manufaktur, ca. 1825-30.

Merken: scepter in onderglazuurblauw, KPM onder adelaar in violet, 32 ingestempeld.

*Opm.*: Op de achterkant staat in zwart: *Rhexia muricata*/*Po-paijan*. De rand is beschilderd met een tak met bladeren in bruin op beige fond. De plant op de spiegel is geschilderd in groen, paars en geel op zalmkleurige fond. Zie verder de opm. bij afb. 4.

*Herk.*: Kunsthandel Kr. Ebner von Eschenbach, Berlijn. Aankoop 1983 (inv.nr. 1983-40c).



1







4



5



6