

Keuze uit de aanwinsten Beeldhouwkunst en Kunstnijverheid

Afb. 1. Bewening van Christus.
Notehout, H. 44,5 cm,
Br. 42,3 cm.

ZUID-NEDERLAND, ca. 1440–
1450.

Opm.: Het reliëf is zeer ver-
want aan een Kruisafneming
in de Skulpturensammlung te
Berlijn-Dahlem en een iets
later te dateren Graflegging in
de St. Martenskerk te Herk-
de-Stad.

Litt.: J. Leeuwenberg en W.
Halsema-Kubes, Beeldhouw-
kunst in het Rijksmuseum.
Catalogus, 's-Gravenhage-
Amsterdam 1973, nr. 926,
met afb.

Tent.: Sakrale Skulpturen,
Sammlung Strohmayr, Focke-
Museum, Bremen 1972–73,
nr. 1, met afb.

Herk.: Verz. R. Strohmayr,
Bremen (veil. Lempertz,
Keulen 6–8 vi 1973, nr. 1523,
pl. 83). Aangekocht met steun
van de Commissie voor Foto-
verkoop.

Afb. 2. Lijstje van notehout,
rijk gesneden met vogels,
bloemen, dollfjinkoppen en
kwabornament.

25 × 30 cm.

NEDERLAND, ca. 1660.

Herk.: Kunsthandel Nijstad
Antiquairs Lochem N.V.
Aankoop 1973.

Afb. 3. Kroesje van zilver,
versierd met gegraveerde rol-
werkmotieven, waarin drie
portretmedaillons, dieren,
vogels en vruchten. Langs de
bovenrand het gegraveerde
opschrift: DRINCT BY MATEN
HET SAL V BATEN 1585.

H. 9,1 cm, Diam. 7,5 cm.

Merken: AMSTERDAM, R
(1585), meesterteken onduide-
lijk (een huismerk?), mono-
gram TE onder kroon (een
herkeuring uit 1812–13).

Opm.: Op de onderzijde een
gegraveerd huismerk, geflan-
keerd door de letters I en S,
boven de letters V en L in
ligatuur.

Herk.: Verz. Baronesse von
Wrangell (veil. Sotheby-Parke
Bernet, New York 27 iv 1973,
nr. 62, met afb.); Kunsthandel
Prensela & Hamburger,
Amsterdam. Aankoop 1974.

Afb. 4. Theeservies van zilver,
bestaande uit een theepot, een
suikermantje en een melkkan.
Theepot, H. 13,9 cm, Br. 12,3
cm, L. 25,4 cm; Suikermantje,
H. 7,1 cm, Br. 13,6 cm, L. 15,6
cm; Melkkan, H. 11,9 cm,
Br. 7,2 cm, L. 14,7 cm.

Merken: Leeuw met I,
Minervakop met A = Keur-
kamer AMSTERDAM, S (1852),

meesterteken van TH. G.
BENTVELD.

Herk.: Mr. J. Woltjer, Leer-
sum. Aankoop 1973.

Afb. 5. Theeservies van zilver,
bestaande uit een theepot, een
suikerpot en een melkkan.

Theepot, H. 17,3 cm, Diam.

12,3 cm; Suikerpot, H. 15,1

cm, Diam. 10,6 cm; Melkkan,
H. 12,5 cm, Diam. 8,9 cm.

Merken: Leeuw met 2,
Minervakop met D = Keur-
kamer ROTTERDAM, C (1862),
meesterteken van J. LANG en
C. KOOPS.

Herk.: Kunsthandel R.
Citroen, Amsterdam. Ge-
schenk van de Commissie
voor Fotoverkoop, 1972.

Afb. 6. Madonna met Kind
van veelkleurig beschilderd
aardewerk.

H. 36 cm.

DELFT, 1749. Op de zijkant
gemerkt: D.H. 1749.

Opm.: Een ander, echter niet
gemerkt, exemplaar bevindt
zich in de Kon. Musea voor
Kunst en Geschiedenis te
Brussel (J. Helbig, *Faïences
Hollandaises*, II (1958), fig. 43).

Herk.: Kunsthandel Nijstad
Antiquairs Lochem N.V.
Geschenk van de Commissie
voor Fotoverkoop, 1973.

Afb. 7. Vaas van aardewerk, versierd met zwarte rozen met groene bladeren op witte grond.

H. 22,7 cm.

KANDERN, Tonwerke, ontwerp van MAX LAEUGER (1864-1952), ca. 1909. Gemerkt met fabrieksstempel en het nummer 455.

Opm.: Een in vorm en decor gelijke vaas, echter met rozen in wit en groen op zwarte grond, bevindt zich in het Kunstgewerbemuseum te Berlijn (W. Scheffler, Werke um 1900, 1966, nr. 204, met afb.).

Herk.: Kunsth. Helmut Schaller, München. Aankoop 1973.

Afb. 8. Vaas van aardewerk, versierd met bomen met gebladerte in lichtgroen, bruinrood en zwart op groene fond. H. 67,3 cm.

KANDERN, Tonwerke, ontwerp van MAX LAEUGER (1864-1952), ca. 1910. Gemerkt met fabrieksstempel.

Herk.: Kunsth. C. Stahlecker, Den Haag. Aankoop 1973.

Afb. 9. Vaas van aardewerk, een van een paar, versierd met bloemen, bladeren en vlinders, gedeeltelijk in lichtblauw, tegen donkerblauwe fond. H. 31,5 cm.

AMSTERDAM, DE DISTEL, naar ontwerp van TH. W. NIEUWENHUIS, ca. 1915. Gemerkt: Distel, fecit Th. N.

Opm.: Dergelijke vazen staan afgebeeld in de plaatwerken, die de Fa. E. J. van Wisselingh & Co. te Amsterdam aan het werk van Nieuwenhuis wijdde (deel IV (1914), pl. 19 en 26 en deel V (1915), pl. 14 en 31). Dit soort aardewerk werd toen carduus-aardewerk genoemd. Andere in kleuren verschillende exemplaren van deze vaas in het Sted. Mus. te Amster-

dam en in de veil. Mak van Waay, Amsterdam 20/2-8/3-1973, nr. 1333, met afb. *Herk.*: Mevrouw M. C. Avis-Hartog, Amsterdam. Aankoop 1973.

Afb. 10. Vaas van aardewerk, versierd met een bloemdecor in blauw tegen witte grond op donkerbruine scherf.

H. 21,7 cm.

AMSTERDAM, DE DISTEL, naar ontwerp van TH. W. NIEUWENHUIS, 1920. Gemerkt: TN (als monogram) 1920 Distel Amsterdam.

Opm.: Een in vorm gelijke vaas bevindt zich in het Sted. Mus. te Amsterdam (inv.nr. KN 179).

Herk.: Verz. J. C. van Eck, Haarlem. Aankoop 1973.

Afb. 11. Kleine terrine op onderschotel van porselein, beschilderd in groen, paars en goud met guirlandes en strikken.

H. terrine 8,5 cm. Diam. schotel 16,5 cm.

LOOSDRECHT, ca. 1775. Gemerkt: M.ol in onderglazuurblauw en ingegrift M:OL en L 24.

Herk.: Verz. Thomassen à Thuessink van der Hoop van Slochteren, Fraeylemaborg, Slochteren (veil. Mak van Waay, Amsterdam 25/5-18/6-1971, nr. 1353, met afb.); Kunsth. J. M. Morpurgo, Amsterdam. Aankoop 1973.

Afb. 12. Kleed voor een arreslee (of een baar?) van geborduurd rood en zwart laken met zijde- en wolapplicatie. 127 × 195 cm.

NOORD-HOLLAND, 1650.

Gedateerd 1650.

Opm.: Op het kleed komt de naam voor van Symen Jansen en de wapens van v.l.n.r. Heer Hugowaard, Alkmaar, Bergen en Schagen en eronder van

Alkmaar, de bastaard Bredero (?), Enkhuizen, Oud Beverwijk en Heer Hugowaard. Dergelijke stukken bevinden zich in het Rijksmuseum (1622), het Bisschoppelijk Museum te Haarlem (1639), de verz. mevr. E. van der Linden-'t Hooft (1641), het Westfries Museum te Hoorn (1644) en de verz. mevr. M. Rueter te Bussum (zonder jaar).

Herk.: Fam. Olie. Geschenk van de heer en mevrouw Van Omme-Olie te Nijkerk, 1973.

Afb. 13. Wambuis van zwart laken.

H. 65 cm.

NEDERLAND, ca. 1620-30.

Opm.: Maakt deel uit van een collectie van 60 costuums, die en bloc verworven werd.

Herk.: Verz. mevr. E. F. Canter Cremers-van der Does te Den Haag. Geschenk van de Commissie voor Foto-verkoop, 1973.

Afb. 14. Avondjurk van grote groen en goud iriserende pailletten en zwart bandfluweel op zwarte tulle en lichtgroene satijn.

H. voor 144 cm, achter 165 cm. Taille 65 cm.

PHILADELPHIA, NASH, ca. 1900.

Opm. en *Herk.*: als afb. 13.





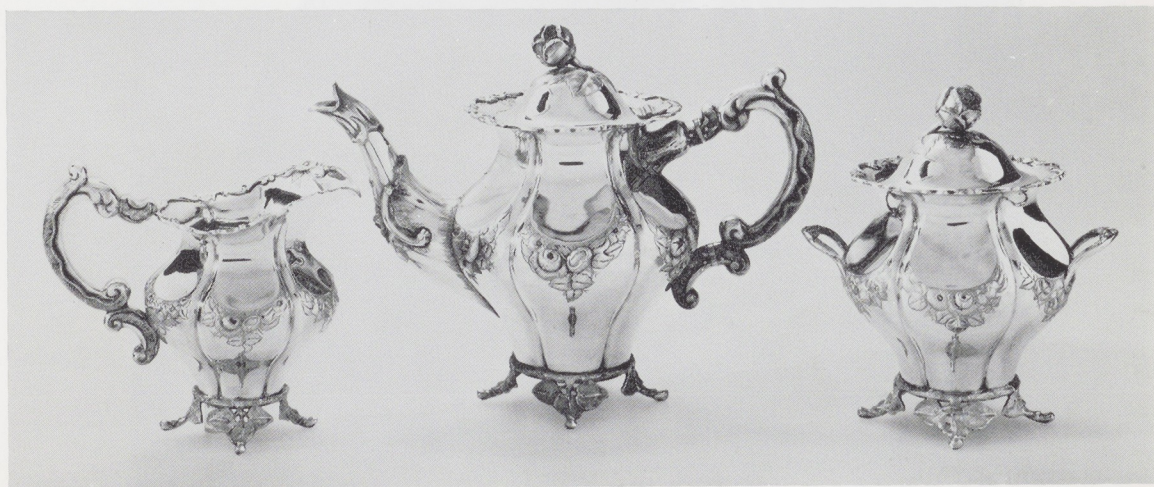
2



3



4



5





7



8



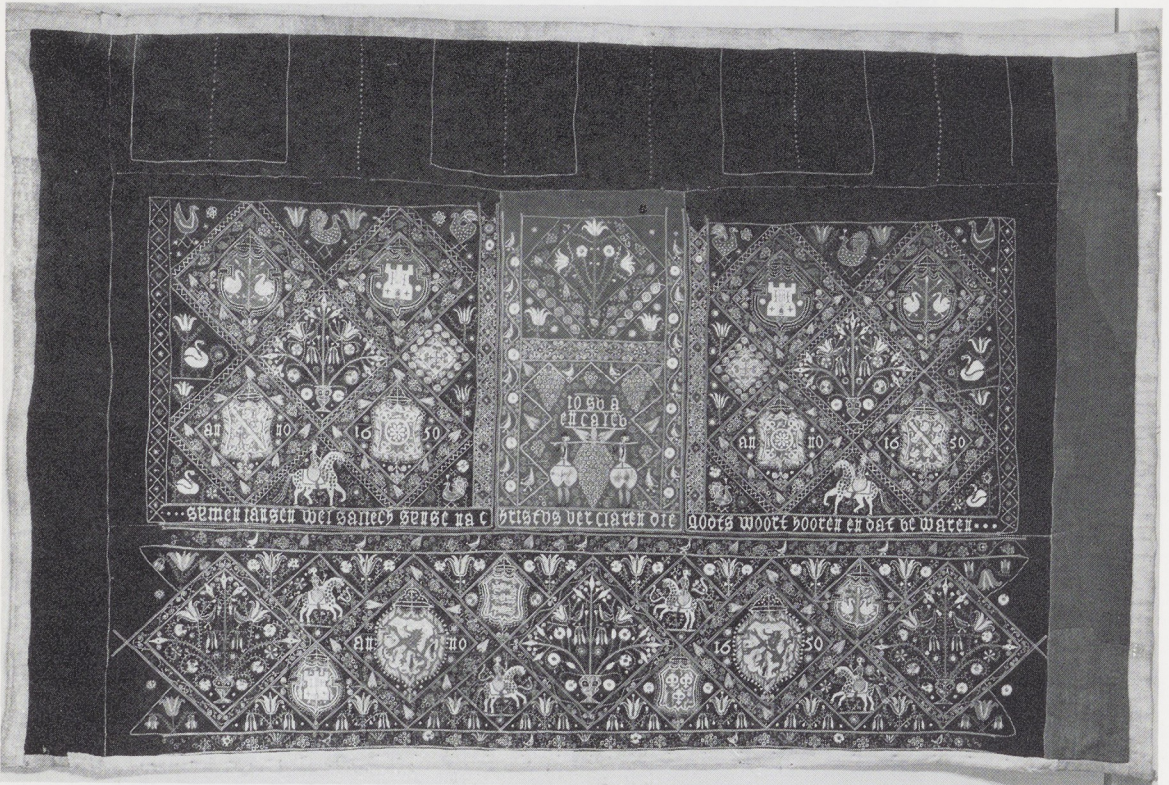
9



10



11



12



13



14