

Keuze uit de aanwinsten

Afb. 1. ARTUS QUELINUS DE JONGE (1625-1700). Drie kinderen, voorstellende de Zomer, de Herfst en de Winter, tuinbeelden, ca. 1680-1690. Gesigeneerd resp. A. QVELINVS, A. QVELINVS F. en A. QVELINVS F. Marmer, oppervlakte sterk versuikerd, H. resp. 90, 96 en 95 cm. *Opm.*: De serie Jaargetijden was in 1848 nog compleet. De Lente is verloren gegaan. *Litt.*: Catalogus tentoonstelling Europese Barockplastiek am Niederrhein - Grupello und seine

Zeit, Düsseldorf 1971, nrs. 249 en 250, afb. 128/129; Chr. Theuerkauff, Nederlandse beeldhouwkunst uit de barok op de internationale tentoonstelling 'Grupello und seine Zeit' te Düsseldorf, Antiek v (1971), p. 558. *Tent.*: Forty Paintings and Sculptures from the Gallery's Collection, Autumn Exhibition, Heim Gallery, Londen 1966, nr. 39, met afb. (Herfst en Winter; toegeschreven aan Artus Quellinus de Oude). *Herk.*: Verz. Duke of Buckingham, Stowe Park (veil. Stowe Park,

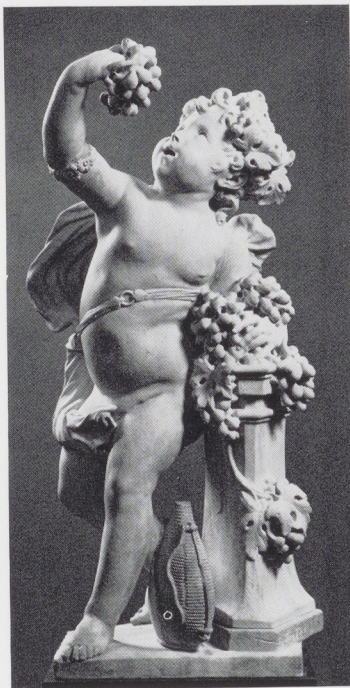
15.VIII-7.X.1848, p. 269, nr. 86); verz. Mark Phillips, Engeland; part. verz. Engeland; in 1970 aangekocht van de Heim Gallery te Londen. Geschenk van de Commissie voor Fotoverkoop, 1970.

Afb. 2. Secretaire belijmd met esdoorn-, roze- en purperhout en andere exotische houtsoorten; versierd met Wedgwood plaques. H. 151 cm, Br. 90,5 cm, D. 42 cm. NEDERLANDS, 4de kwart 18de eeuw.

Afb. 1a.



Afb. 1b.



Afb. 1c.



Opn.: De blauw-witte Wedgwood plaques zijn door aan de binnenzijde aangebrachte schuifconstructies te verwisselen. Deze secretaire heeft waarschijnlijk als demonstratiemeubel gediend bij de Amsterdamse Wedgwood-agent Lambertus van Veldhuijzen. De grote plaque met de voorstelling van de bruiloft van Eros en Psyche, die aangebracht is op het midden van de schrijfklep, staat vermeld in de Nederlandse vertaling van de vierde druk van de Wedgwood catalogus van Lambertus van Veldhuijzen jr. uit 1778, blz. 34, nr. 40: 'de Bruiloft van Cupido en Psyche, vergroot na het antique, uit het Cabinet van den Hertog van Marlborough'.

Litt.: Alison Kelly, *Decorative Wedgwood in architecture and furniture*, Londen 1965, blz. 129, afb. 69 en 70.

Herk.: Lady Lawrence (1940); kunsthandel Jas. A. Lewis & Son, Londen; A. P. Rochelle Thomas, New York. Geschenk van de Commissie voor Fotoverkoop, 1970.

Afb. 3. Verguld zilveren ciborie, versierd met bladmotieven in reliëf. Om de cuppa opengevoerde losse bladeren.

H. 27,4 cm; Diam. voet 14,2 cm. PARIJS, ca 1865,

PIERRE POUSSIELGE-RUSAND.

Gemerkt: PPR in liggende ruit.

Opn.: Pierre Poussielge-Rusand was een der beroemdste Franse zilversmeden uit het midden van de negentiende eeuw. Hij werkte nauw samen met de beroemde architect Viollet-le-Duc, die dikwijls de ontwerpen leverde voor allerlei zilveren voorwerpen. Vermoedelijk is hij ook de ontwerper van deze ciborie. Er bestaan tekeningen van Viollet-le-Duc met dergelijke bladeren. Een afbeelding van deze ciborie komt voor in een verkoopcatalogus van Poussielge-Rusand uit 1865 (nr. 42).

Herk.: R.K. Kerk 'De Duif' te Amsterdam. Aankoop 1969.

Afb. 4. Verguld zilveren miskelk. H. 24,1 cm; Diam. voet 15,9 cm. UTRECHT, 1882, GERARD B. BROM en JOHANNES HENRICUS BROM. Merk: B2 en kanneltje in rechthoek

(niet in Meestertekens). Onder de voetrand gesigeneerd: G. B. BROM. Op de voet gesigeneerd met monogram van J en B.

Opn.: De voet is versierd met reliëfs met verhalen uit de jeugd van Christus. Op een schriftband de inscriptie: T. Th. Westerwoud et L. Bruynen per V Lustra feliciter coniuges in memoriam gratianimi hunc D.D. MDCCCLXXXI. *Herk.*: R.K. Kerk 'De Duif' te Amsterdam. Aankoop 1969.

Afb. 5. Grote schaal van porselein, versierd met een synoptische voorstelling van de rijstbouw op sawahs.

Diam. 53,5 cm.

CHINA, 'famille verte', merk en periode van Yung Chêng (1723-1735).

Herk.: Mevrouw E. M. A. Luyken te Amsterdam. Aankoop 1971.

Afb. 6. Grote schaal van proto-porselein, versierd met bloem- en bladmotieven in onderglazuurblauw. De onderkant is bedekt met een soort chocoladebruine engobe.

Diam. 36,5 cm.

ANNAM, 15de/16de eeuw.

Herk.: Kunsthandel Gebr. Refuge, Diepenveen. Aankoop 1971.

Afb. 7. Bord van porselein met gegolfde rand, versierd met het motief 'pot en bloemen' in onderglazuurblauw.

Diam. 31,6 cm.

JAPAN, ARITA, ca. 1700.

Herk.: Kunsthandel Gebr. Refuge, Diepenveen. Aankoop 1971.

Afb. 8. Grote schaal van porselein, versierd in onderglazuurblauw met o.a. twee phoenixen tussen bloemen en bladranken.

Diam. 43,5 cm.

CHINA, laat 16de eeuw.

Opn.: Voor een dergelijk stuk zie Catalogus Kraakporselein en Overgangsgoed, Princessehof, Leeuwarden, 1964, nr. K 5, met afb.; voor de onderkant zie J. A. Pope, *Chinese porcelains from the Ardebil Shrine*, Washington 1956, pl. 93.

Herk.: Kunsthandel Gebr. Refuge, Diepenveen. Aankoop 1971.

Afb. 9. GIAN ANTONIO BURRINI (1656-1727).

De gevangenneming van Christus. Pen en penseel in bruin en enig zwart krijt, 412 x 290 mm.

Opn.: De tekening behoort tot een reeks van twaalf voorstellingen uit het Leven van Christus, ontwerpen voor schilderijen op koper, die volgens Mariette, die vier ervan gekocht had van M. Chuberé, die de reeks in Italië had verworven, bij Burrini besteld waren door Graaf Albergati (abécédario, I, p. 236). Uit Mariette's groep van vier bevindt de 'Afname van het kruis' zich thans in het Metropolitan Museum te New York (cat. tent. *Drawings from New York collections. The 17th century in Italy*, New York 1967, no. 139). De 'Aanbidding der Herders' en de 'Voorstelling in de tempel', eveneens uit het bezit van Mariette, bevinden zich thans in het Museum te Darmstadt (Inv. AE 1252 en 1253). *Herk.*: Graaf Albergati, Bologna(?); M. Chuberé, Parijs; Verz. Dr. Einar Perman, Stockholm. Geschenk van de heer P. de Boer te Amsterdam en het Fonds J. W. Edwin vom Rath, 1970.



Аfb. 2.



Afb. 3.



Afb. 4.



Afb. 5.



Afb. 6.



Afb. 7.



Afb. 8.



Afb. 9.