

Keuze uit de aanwinsten

Afb. 1. JAN EKELS DE JONGE
(1759-1793).

Een man schrijvend aan zijn
lessenaar.

Paneel, 51,5 × 39,5 cm. Gesigneerd
en gedateerd op de staande portefeuille
rechts *J. Ekels A^{no} 1784*.

Opn.: In twee kunstveilingen (Jan
Pekstok, Amsterdam 17 dec. 1792,
nr. 30; en Dirk Versteegh,
Amsterdam 3 nov. 1823, nr. 11)
kwam een schilderij van Ekels voor,
dat zowel wat de voorstelling als
wat de afmetingen betreft met dit
stuk overeenstemt. In beide ge-
vallen wordt echter doek in plaats
van paneel vermeld, zodat het de
vraag blijft of het hier identieke
werken geldt.

De schilderijen aan de wand doen
het meest denken aan een landschap
van Jan Both en een portret van
Anthonie van Dijck.

Herk.: Aankoop 1967 op een
Londense veiling (Christie's, 21
april, nr. 28).

Afb. 2. PIETER OYENS
(1842-1894).

Portret van Hendrik Waller op
ongeveer 3-jarige leeftijd.
Doek, 55 × 47 cm. Gesigneerd en
gedateerd *P. Oyens f. 1890*.

Opn.: Hendrik Waller werd
geboren te Amsterdam 6 jan. 1887
als zoon van de Amsterdamse
geneesheer Dr. Gerrit Waller en
Anna Beuker. Hij trouwde te
Arnhem 16 mei 1934 met Elisabeth
Joseph Francisca Nusslein en over-
leed aldaar 25 juli 1951.

Zijn ouders moeten de schilder
Oyens, die destijds evenals zijn
schilderende tweelingbroer David,
in Brussel woonde, goed gekend
hebben, want hij was een volle neef
van Dr. Waller, wiens moeder
Oyens heette en wiens oudere zuster
Ida Waller bovendien met Mr.
Hendrik Oyens, een broer van de
twee schilders, getrouwd was.
Herk.: Legaat 1967 van Mevr.
E. J. F. Waller-Nusslein, weduwe
van de geportretteerde.

Afb. 3. JAN WILLEM PIENEMAN
(1779-1853).

Portret van een heer en een dame.
Doek, 126 × 96 cm. Gesigneerd
en gedateerd op het uitstekende
blad papier in de portefeuille rechts
J. W. Pieneman 1829.

Opn.: Rechts op de achtergrond
bevindt zich een giraffe-piano met
een opengeslagen muziekboek,
terwijl de zittende dame een
tekening in de hand heeft. Op grond
van deze bijzonderheden alleen mag
men zeker niet besluiten tot een
artistieke beroeps-activiteit van de
geportretteerde(n), daar dit ge-
bruikelijke attributen zijn in de
aristocratische portretkunst van die
tijd. Het feit echter dat het doors-
schijnende blad van de tekening
een specifiek mansportret toont, zal
niet toevallig zijn en wellicht
verband houden met de personen
op het schilderij, ook al ontgaat ons
tot nu toe de concrete betekenis.

Herk.: Aankoop 1967 van
A. A. M. Stols.

Afb. 4 en 5. Twee bronzen borst-
beeldjes, voorstellend Flora en
Ceres.

H. 25,5 cm.

FRANS, omstreeks 1745.

Opn.: Op beide voetstukken het
merk met de gekroonde C,
dat in Frankrijk van
5 maart 1745 tot 4 februari 1749
werd gebruikt voor zowel oude als
nieuwe voorwerpen van koper
en brons (zie P. Verlet, *Apollo* 26
(1937), blz. 22-23).

Herk.: Kunsthandel, Florence.
Aankoop 1967.

Afb. 6. Tête-à-tête van porselein,
bestaande uit blad, koffiekkan, thee-
pot, melkkan, suikerpot en twee

koppen en schotels. Beschilderd in
sepia en vleeskleur met putti en
vrouwenfiguren tegen een lichtrose
getinte fond binnen goud omrande
ovalen.

H. koffiekkan 15 cm, Diam. blad
34 cm.

FÜRSTENBERG, omstreeks 1790.

Gemerkt met F en de nummers 1, 2,
3 of 10 in onderglazuurblauw.
Ingegrift: E 3 S (blad), BÖ D1
(of 2) (koffiekkan, theepot en melk-
kan), 1 N (suikerpot) en 10 N
(koppen en schotels).

Opn.: Een dergelijk serviesje,
echter met ovaal blad, bevindt zich
in het Kasteel Sypesteyn te Nieuw-
Loosdrecht (A. L. den Blaauwen,
Duits porselein in kasteel De Sype-
steyn, Mededelingenblad Vrienden
van de Nederlandse ceramiek 42
(1966), blz. 63, afb. 15 en 16). De
koffiekkan, melkkan en theepot zijn,
evenals dezelfde stukken in Kasteel
Sypesteyn, gevormd door Carl
Heinrich Böcker (1751-1802).
Herk.: Kunsthandel, Parijs.
Aankoop 1967.

Afb. 7. Theepot van zilver, versierd
met opgesoldeerde en gegraveerde
bloemvazen en bloemslingers.

H. 12,3 cm, Diam. 12 cm.

Merken: AMSTERDAM, leeuw, K
(1696), meesterteken HVP in
ligatuur (Voet 114).

Herk.: Kunsthandel, Amsterdam.
Aankoop 1967.

Afb. 8. Twee figuren van porselein,
een meisje met gieter en een meisje
met vruchten.

H. resp. 10,3 en 10,2 cm.

DOORNIK, omstreeks 1770.

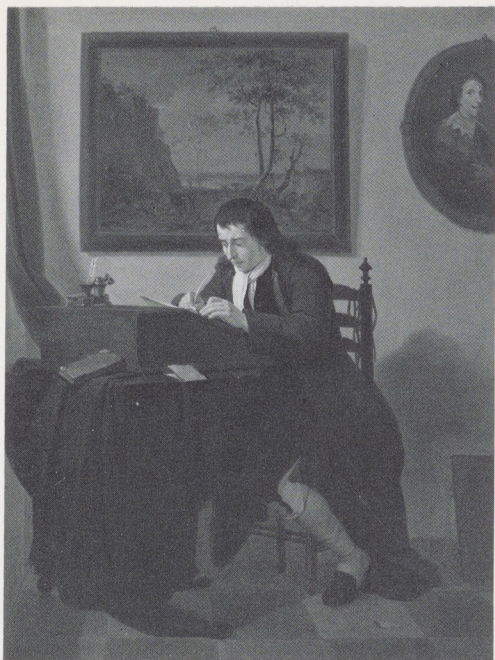
Opn.: Een tweede exemplaar van
het meisje met gieter bevindt zich in
een part. coll. in Laren N.H. Van
het andere figuurtje zijn ons geen
andere exemplaren bekend.

Litt.: Het meisje met gieter mogelijk
vermeld onder nr. 652 in Chev.
Soil de Moriamé, L. Delplace-de
Formanoir, *La Manufacture
impériale et royale de porcelaine de
Tournai, Tournai-Paris* 1937.

Herk.: Kunsthandel, Keulen. Aan-
koop 1967.

Afb. 9. Schaal van aardewerk,
beschilderd in blauw, mangaan,
rood, groen en geel met een
chinoiserie.

60 × 38 cm.



Afb. 1

NOVE DI BASSANO, fabriek van PASQUALE ANTONIBON (1738-1774).
Opn.: Een dergelijke schaal bevindt zich in het Ca' Rezzonico te Venetië (zie G. Mariacher, *Ca' Rezzonico, guida illustrata*, Venezia 1966, afb. 234).
Herk.: Frans particulier bezit. Aankoop 1967.

Afb. 10. Stoelbekleding van tapijserie met vogels en bloemen. 42 × 49 cm.
 NEDERLANDS OF NOORDDUITS (?), 1ste helft XVIIe eeuw.
Herk.: Nederlandse kunsthandel. Aankoop 1967. BK-1967-27

Afb. 11. AELBERT CUYP (1620-1691). Riviergezicht met gemeerde zeilschepen.
 Zwart krijt, penseel in kleuren, 14,5 × 19,5 cm.
Herk.: Verm. verz. Goll van Franckenstein; verz. Repelaer; geschenk van de Commissie voor Fotoverkoop, 1967.



Afb. 2

Afb. 12. JAN HACKAERT (1628-ca. 1700).
 Stroomversnelling in een bebost berglandschap.
 Pen in bruin, penseel in grijs, 19,9 × 25,2 cm.
Herk.: Verz. Goll van Franckenstein; verz. Repelaer; geschenk van de Commissie voor Fotoverkoop, 1967.

Afb. 13. NICOLAES BERCHEM (1620-1683).
 Herderspaar en rustend vee onder geboomte.
 Gesigneerd links boven: *Berghem f.*
 Zwart krijt, penseel in grijs, 14,3 × 19,2 cm.
Herk.: Verm. verz. Goll van Franckenstein; verz. Repelaer; geschenk van de Commissie voor Fotoverkoop, 1967.

Afb. 14. ADRIAEN VAN DE VELDE (1636-1672).
 Herdersfamilie temidden van haar vee bij een boerschuur.
 Pen en penseel in bruin, 19,9 × 29,1 cm.

Herk.: Verz. Goll van Franckenstein; verz. Repelaer; geschenk van de Commissie voor Fotoverkoop, 1967.

Afb. 15. GABRIEL METSU (1629-1667).
 Zittende jongeman met schenkan in de hand.
 Zwart krijt, 20,3 × 21,3 cm.
Herk.: Verz. Goll van Franckenstein; verz. Repelaer; geschenk van de Commissie voor Fotoverkoop, 1967.

Afb. 16. ADRIAEN VAN DE VELDE (1636-1672), toegeschreven.
 Studie van een kat.
 Olieverf op papier, 14,3 × 19,2 cm.
Opn.: Maakt deel uit van een reeks van vijf dergelijke studies, welke reeks in zijn geheel werd aangekocht.
Herk.: Verz. Goll van Franckenstein; verz. Repelaer; geschenk van de Commissie voor Fotoverkoop, 1967.



Afb. 3

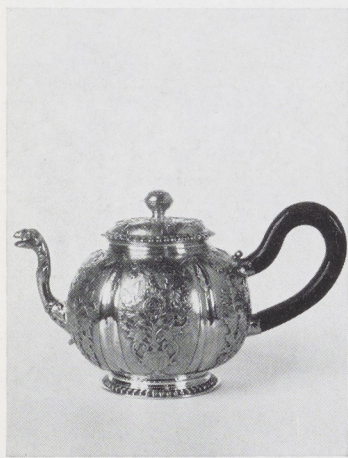
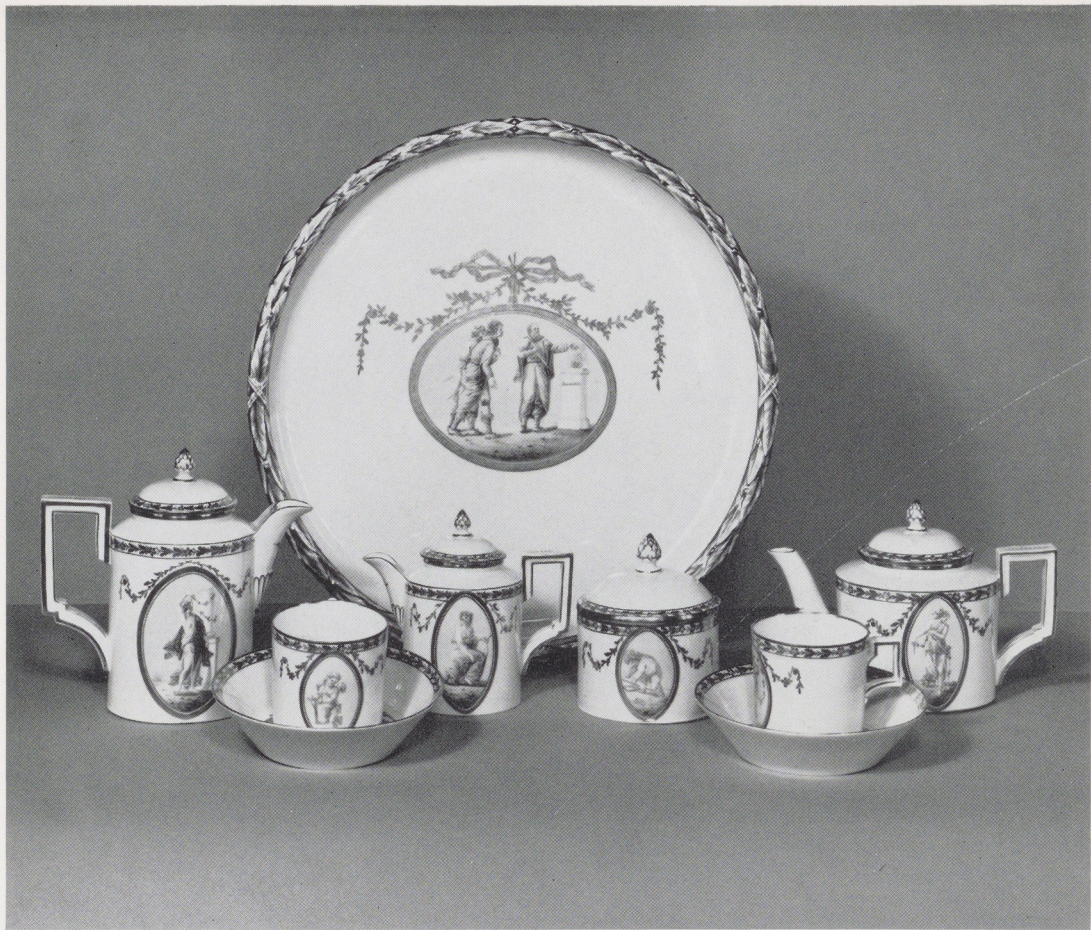
Afb. 6

Afb. 5



Afb.4





Afb. 7



Afb. 8



Afb. 9



Afb. 10



Afb. 11



Afb. 12



Afb. 13



Afb. 14

Afb. 15



Afb. 16

