

**Keuze  
uit de  
aanwinsten**

Afb. 1. Kabinet van eikehout belijmd met padoekhout en andere exotische houtsoorten en versierd met lakpanelen van deels Japanse, deels Europese makelij.  
H. 248 cm, Br. 160 cm, D. 60 cm.  
NEDERLANDS, 4de kwart XVIIIe eeuw.  
*Herk.*: Kunsthandel, Den Haag.  
Aankoop 1967.

Afb. 2. Stoel van notehout.  
H. 101 cm, Br. 51 cm, D. 45 cm.  
DUITS (?), omstreeks 1750.  
*Herk.*: Kunsthandel, Londen.  
Aankoop 1968.

Afb. 3. Stoel van ebbhout.  
H. 97 cm, Br. 50 cm, D. 46,5 cm.  
School van de MOLUKKEN, midden XVIIe eeuw.  
*Herk.*: Verz. van Prinses Luise zu Wied, Monrepos (Waldheim) bij Neuwied (Veil. aldaar 30/5-1/6-1967, nr. 854).  
Aankoop 1967.

Afb. 4/5. Melkkan en theepot van porselein, veelkleurig beschilderd met fantasie-kastelen en Oosterse figuren.  
H. melkkan 18,4 cm; theepot 12,2 cm.  
LOOSDRECHT, omstreeks 1775.  
Merken: M:O.L. in onderglazuurblauw, de theepot ook nog ingegrift: M:O.L. en L30.  
*Opm.*: Delen van een koffie- en theeservies, waarvan de spoelkom,

de pattipan en drie koppen zich eveneens in het Rijksmuseum bevinden. Een koffiekkan, een suikerpot, een theebus en drie koppen uit hetzelfde servies in het Historisch Museum te Amsterdam.  
*Herk.*: Veiling Mak van Waay, Amsterdam 27/2-11/3-1968, nr. 1373, met afb.  
Aankoop 1968.

Afb. 6. Oosters tapijt, zgn. Arabeskenkleed met steenrood middenveld en lichtblauwe hoofdtrand.  
182 x 122 cm.  
KLEIN-AZIË, waarschijnlijk USHAK, 2de helft XVIIe eeuw.  
*Litt.*: P. Otten, Iets over 'Holbeinkleden', in: *Antiek* 1 (1966/67), nr. 10, blz. 34, afb. 2.  
*Herk.*: Verz. Mr. P. Otten, Amsterdam.  
Aankoop 1968.

Afb. 7. GERRIT PIETERSZ (1566-voor 1645).  
Phaeton smeekt Apollo om de zonnwagen.  
Pen en inkt, gewassen,  
22,6 x 29 cm.  
*Litt.*: C. M. A. A. Lindeman, Joachim Anthonisz. Wtewael, Utrecht 1929, pl. LXX.  
*Herk.*: Coll. C. M. A. A. Lindeman.

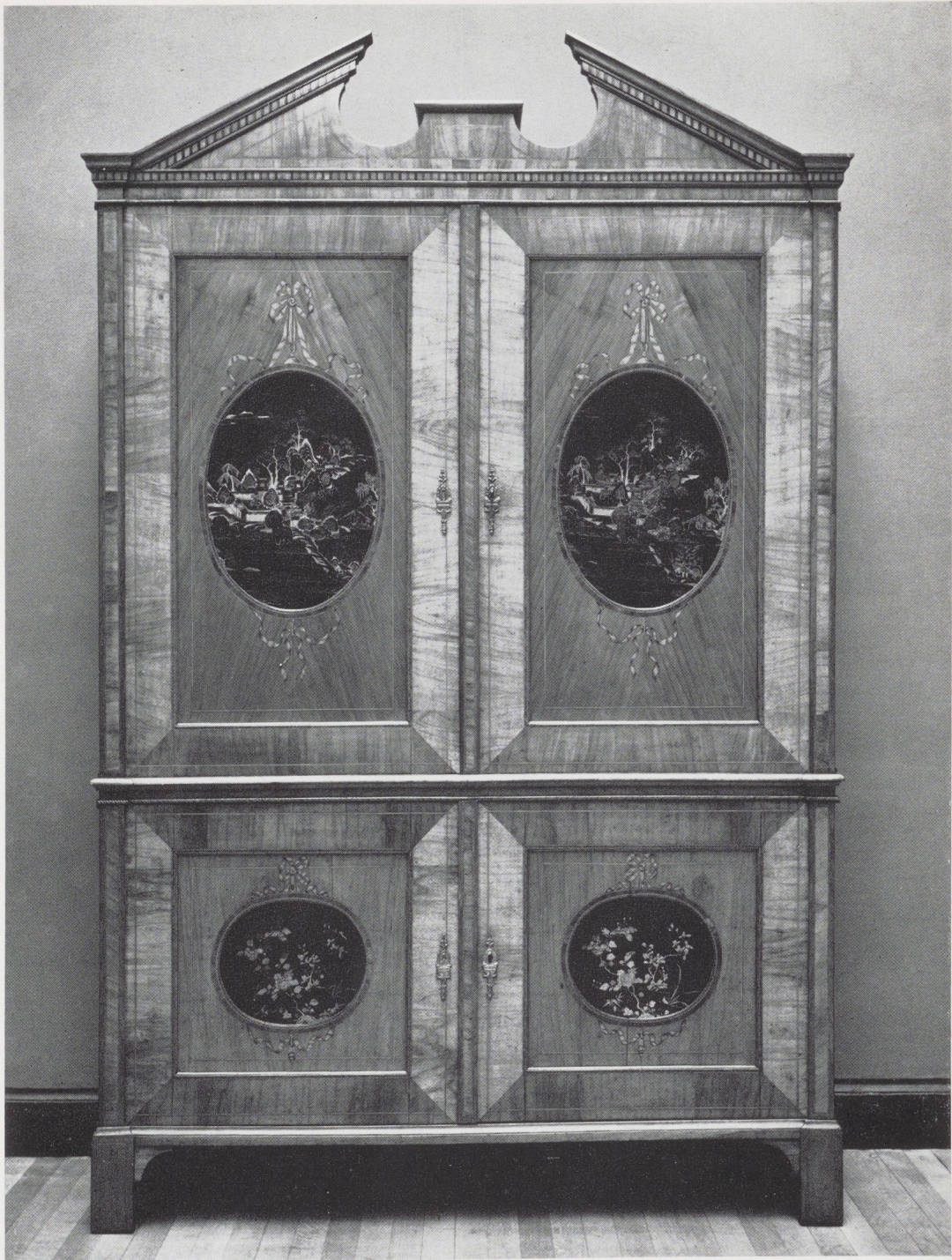
Afb. 8. RODOLPHE BRESLIN (1822-1885).  
Landschap met rotsen en stenen

brug over een bergstroom.  
Pen in zwart, 19,3 x 25,3 cm.  
*Herk.*: Coll. Prof. Dr. D. Loenen, Amsterdam.

Afb. 9. PIERRE BONNARD (1867-1947).  
Marthe au déjeuner.  
Houtskool, met hier en daar geel en mauve pastelkrijt, 32,4 x 38 cm.  
Met atelierstempel. Ontstaan in 1942.  
*Herk.*: Coll. Charles Terrasse.

Afb. 10. HENRI LE SIDANER (1862-1939).  
De kathedraal van Chartres.  
Zwart krijt, met enige kleur gewassen, 31 x 40 cm.  
*Herk.*: Geschenk van Mr. Dr. A. Begheyn te Nijmegen.





Afb. 1.

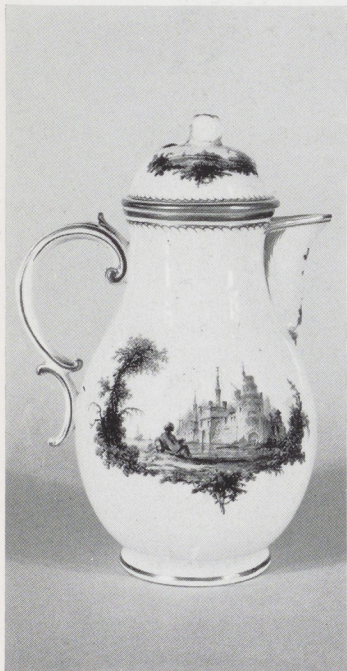




Afb. 2.



Afb. 3.



Afb. 4.



Afb. 5.





Аfb. 6.





Afb. 7.

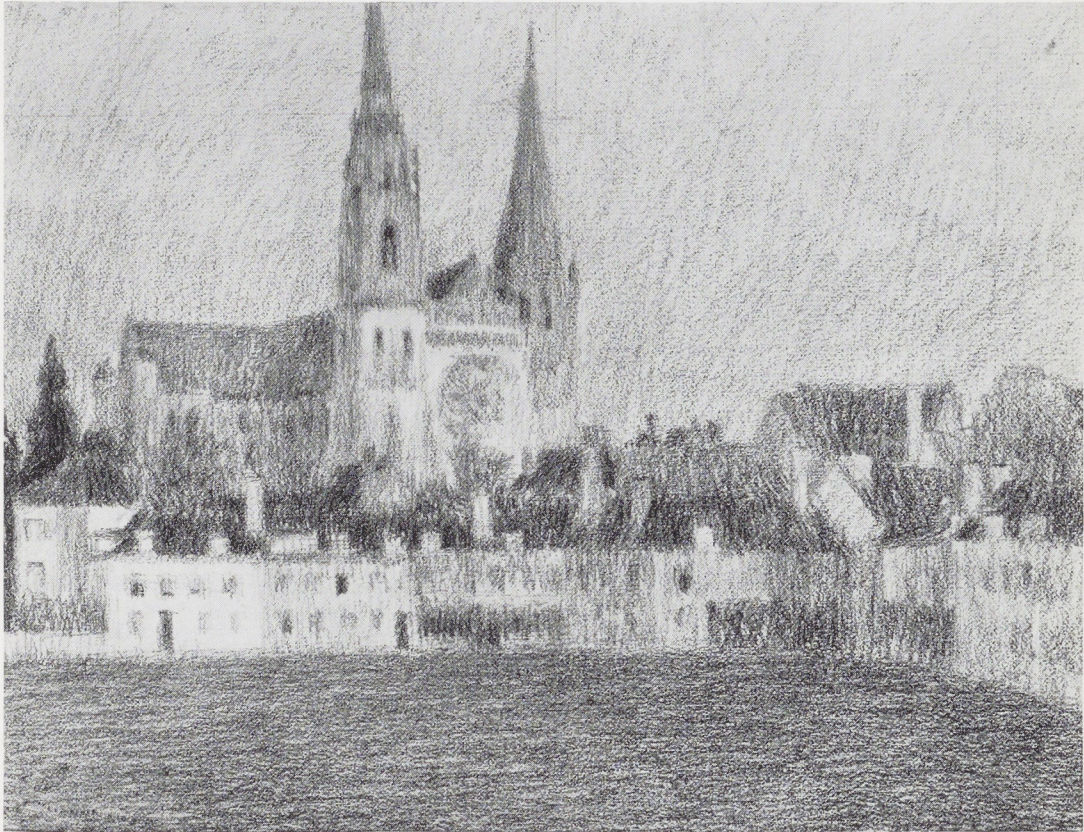


Afb. 8.





Afb. 9.



Afb. 10.