

**Keuze  
uit de  
aanwinsten**

Afb. 1. JAN WILLEM PIENEMAN  
(1779-1853).

Portret van Agatha Petronella  
Hartsen.

Doek, 107,5 × 89 cm. Gesigneerd  
en gedateerd *J. W. Pieneman 1841*.

*Opn.*: Agatha Petronella Hartsen,  
geb. te Amsterdam 4 febr. 1814  
als dochter van Antonie Hartsen  
en Helena de Bruyn, trouwde te  
Amsterdam 17 maart 1841 met de  
Rotterdamse notaris Jan van der  
Hoop (1811-1897). Zij overleed te  
Rotterdam 30 mei 1878. Volgens  
mededeling van de laatste bezitster  
van het schilderij is zij hier in haar  
bruidstoilet geportretteerd.

*Herk.*: Mevr. S. van der Hoop,  
Voorburg, 1966.



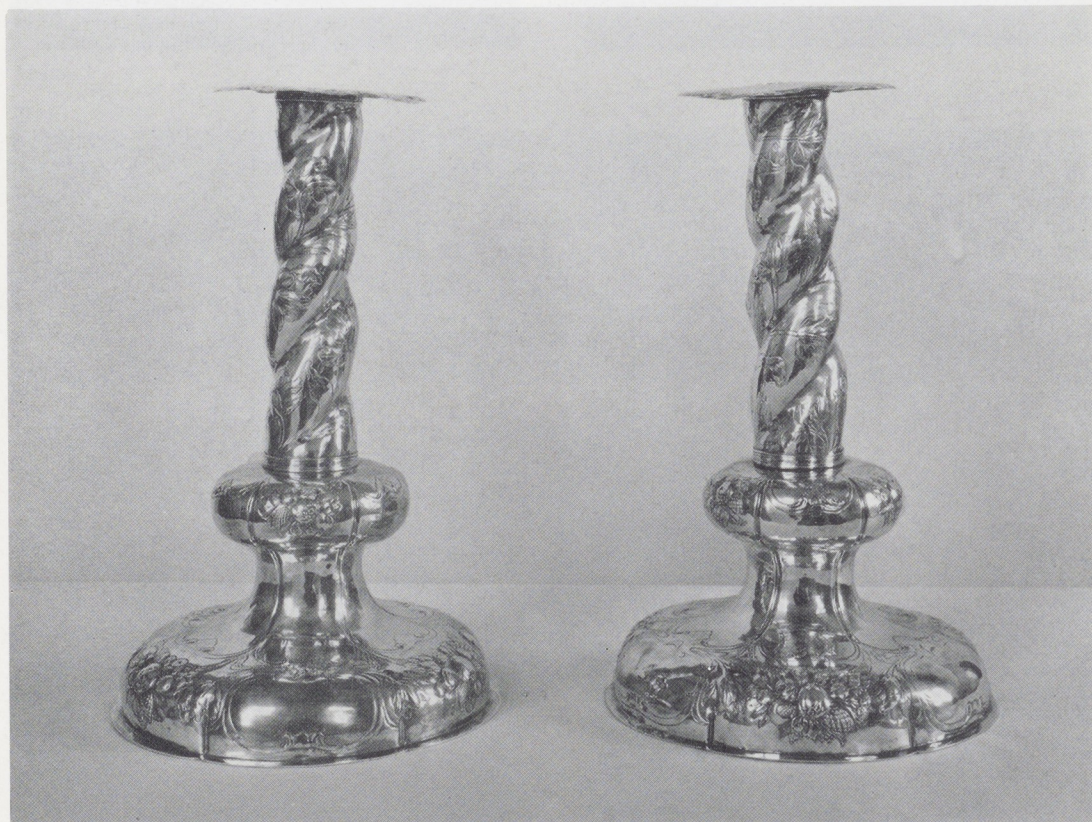


Afb. 2. Twee zilveren kandelaars.  
H. 34,5 cm.

Gemerkt: ZWOLLE, E (1672),  
meesterteken PA in ligatuur.

*Opm.:* Het meesterteken PA kan  
toegeschreven worden aan de  
Zwolse zilversmid Peter Alberts  
(mededeling van de heer  
J. Verbeek).

*Herk.:* Geschenk van de  
Commissie voor Fotoverkoop,  
1965.

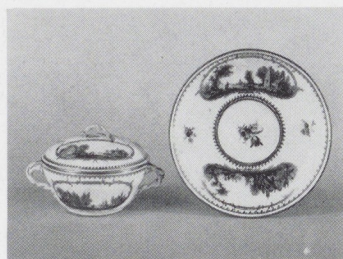




Afb. 3. Scheerbekken, beschilderd in onderglazuurblauw.  
 H. 5,2 cm, Br. 25 × 20 cm.  
 LOOSDRECHTS porselein, omstreeks 1775/80. Gemerkt M: OL en 5 in onderglazuurblauw; ingegrift M: OL en MB (in ligatuur) 22.  
 Herk.: Mej. P. C. Clarijs, Amsterdam.



Afb. 4/5. Kleine terrine met deksel en onderschotel, veelkleurig beschilderd met landschappen.  
 H. terrine 9 cm, Diam. onderschotel 16,5 cm.  
 LOOSDRECHTS porselein, omstreeks 1775/80. Gemerkt M: OL in onderglazuurblauw en ingegrift M: OL en A 10 (terrine), L 12 (onderschotel).



Afb. 6/11. Koffie- en theeserviesje bestaande uit koffiekkan, theepot, melkkan, theebus, spoelkom en zes koppen en schotels. Veelkleurig beschilderd met vogels in een landschap.  
 H. koffiekkan 17,7 cm, theepot 7,2 cm, melkkan 9,7 cm, spoelkom 5,7 cm; Diam. spoelkom 13,7 cm.  
 ANSBACH porselein, omstreeks 1765. Gemerkt A in onderglazuurblauw en ingegrift 4.







8



9



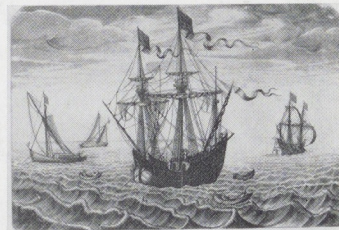
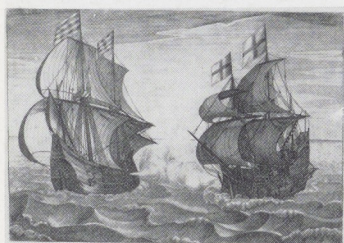
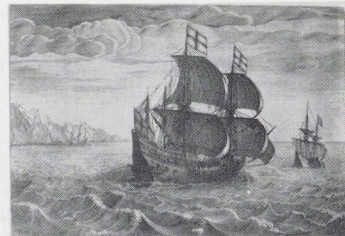
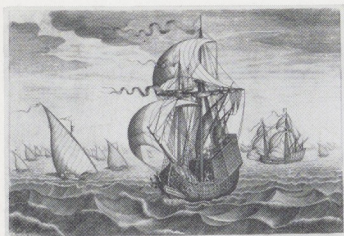
10



11



Afb. 12/17. ANONIEM NEDERLANDS,  
begin 17de eeuw.  
Reeks schepen. Gedeeltelijk ge-  
copieerd naar Brueghel.  
Gravures. Onbeschreven.  
Herk.: Aangekocht met steun van  
het Wallerfonds.





Afb. 18. DOMENICO DEL BARBIERE  
(ca. 1506-voor 1566), naar Rosso.  
Jupiter doet Amphiarao's in de  
aarde verdwijnen.  
Ets en gravure.  
*Litt.*: Bartsch 4; F. Herbet 4.



Afb. 19. MONOGRAMMIST I.V.  
(School van Fontainebleau), naar  
Primaticcio.  
Apelles schildert Alexander en  
Campaspe.  
Ets en gravure.  
*Litt.*: Bartsch 2; F. Herbet 5.





Afb. 21. DIRCK VOLKERTSZ  
COORNHERT (1519-1590)?, naar  
Maerten van Heemskerck (de  
tekening bevindt zich in de  
Albertina te Wenen).  
Job op de mestvaalt gekweld door  
zijn vrouw en door de duivel.  
Ets.  
*Litt.*: Niet beschreven bij Kerrich;  
Hollstein 78.

Afb. 20. ANONIEM (School van Fon-  
tainebleau), naar Primaticcio.  
De geboorte van Adonis.  
Ets en gravure. Onbeschreven  
(unicum?).

Afb. 22. ANONIEM, naar Maerten  
van Heemskerck.  
Helioidorus uit de tempel verdreven.  
Van twee platen gedrukte gravure.  
*Litt.*: Kerrich pag. 40-42.





